

# ZEMĚMĚŘICKÝ ÚŘAD

Pod sídlištěm 9, 182 11 Praha 8  
P. O. Box 21

Městský úřad Nepomuk  
náměstí Augustina Němejce 63  
335 01 Nepomuk  
ID datové schr.: f6mbchf

VÁŠ DOPIS ZN. / ZE DNE

NAŠE ZNAČKA

VYŘIZUJE / TELEFON

V PRAZE DNE

ZÚ-00912/2017-  
13600

Mgr. Jan Koubek  
377162122

28. 2. 2017

## **Věc: Oznámení o výkonu topografických prací pro aktualizaci ZABAGED® v r. 2017**

**Zeměměřický úřad** (dále jen „ZÚ“) je organizační složkou státu a vykonává na základě § 3a písm. e) zákona č. 359/1992 Sb., o zeměměřických a katastrálních orgánech správu Základní báze geografických dat České republiky (ZABAGED®). Správa ZABAGED® je podle § 4 písm. e) zákona č. 200/1994 Sb. zeměměřickou činností ve veřejném zájmu. Ustanovení § 4a zákona č. 200/1994 vymezuje obsah, správu, užití a rozšiřování dat databáze. Podrobněji určuje předmět a obsah správy databáze formy poskytování a podmínky užití prováděcí vyhláška č. 31/1995.

V souladu s výše uvedenými zákony probíhá plánované terénní topografické šetření pro aktualizaci dat ZABAGED®.

Oznamujeme vám proto, že v rámci plnění úkolů v roce 2017 budou **provádět zaměstnanci ZÚ místní topografické šetření pro obnovu ZABAGED® ve správním obvodu rozšířené působnosti vaší obce**, viz grafická příloha, na území mapového listu ZM 22 -13 podle kladu Základní mapy měřítko 1 : 50 000.

V souladu s § 6 odst. 4 zákona č. 200/1994 Sb. vás **žádám o předání této informace městským a obecním úřadům působícím ve vymezeném prostoru a o vyvěšení tohoto oznámení na úředních deskách**. Současně vás žádám o **součinnost** v případě, že se na vás, nebo jednotlivé městské nebo obecní úřady, obrátí pověření zaměstnanci ZÚ.

Obsahem místního topografického šetření je prověřit osobně nebo dotazem charakter těch objektů a jejich vlastností, vedených v ZABAGED®, které jsou z jiných zdrojů, využívaných pro aktualizaci, (letecké měřické snímky, ortofoto, data z leteckého laserového skenování, výstupy z jiných informačních systémů veřejné správy, otevřené zdroje informací na Internetu) nejasné, nezřetelné, popř. je nelze zjistit.

Oprávnění ke vstupu do prostorů a k provádění topografických prací prokáží zaměstnanci ZÚ speciálním služebním průkazem ZÚ.

Aktuální obsah ZABAGED® je uveden v Katalogu objektů ZABAGED®, který je uveřejněn na: [http://geoportal.cuzk.cz/Dokumenty/KATALOG\\_OBJEKTU\\_ZABAGED.pdf](http://geoportal.cuzk.cz/Dokumenty/KATALOG_OBJEKTU_ZABAGED.pdf).

Dovolte, abychom vás dále informovali, že právě tato data **ZABAGED®** jsou, podle zákona č. 200/1994 Sb., orgánům státní správy a územní samosprávy, pro výkon v jejich působnosti v územním rozsahu jim příslušném, **poskytována bezplatně**. Více informací o možném bezplatném poskytnutí dalších produktů ZÚ územní samosprávě, jakož i možnost zobrazení všech geografických a kartografických produktů ZÚ, je možné na adrese <http://geoportal.cuzk.cz>. Konkrétní dotazy k poskytování našich dat a služeb lze adresovat na [ZU-obchod@cuzk.cz](mailto:ZU-obchod@cuzk.cz).

Kontaktní osoba ZÚ pro terénní topografické práce:

Mgr. Jan KOUBEK,  
vedoucí Oddělení sběru dat Plzeň  
email: [Jan.Koubek2@cuzk.cz](mailto:Jan.Koubek2@cuzk.cz)  
tel.: 377 162 122  
mobil: 731150 732

Termín topografického šetření:

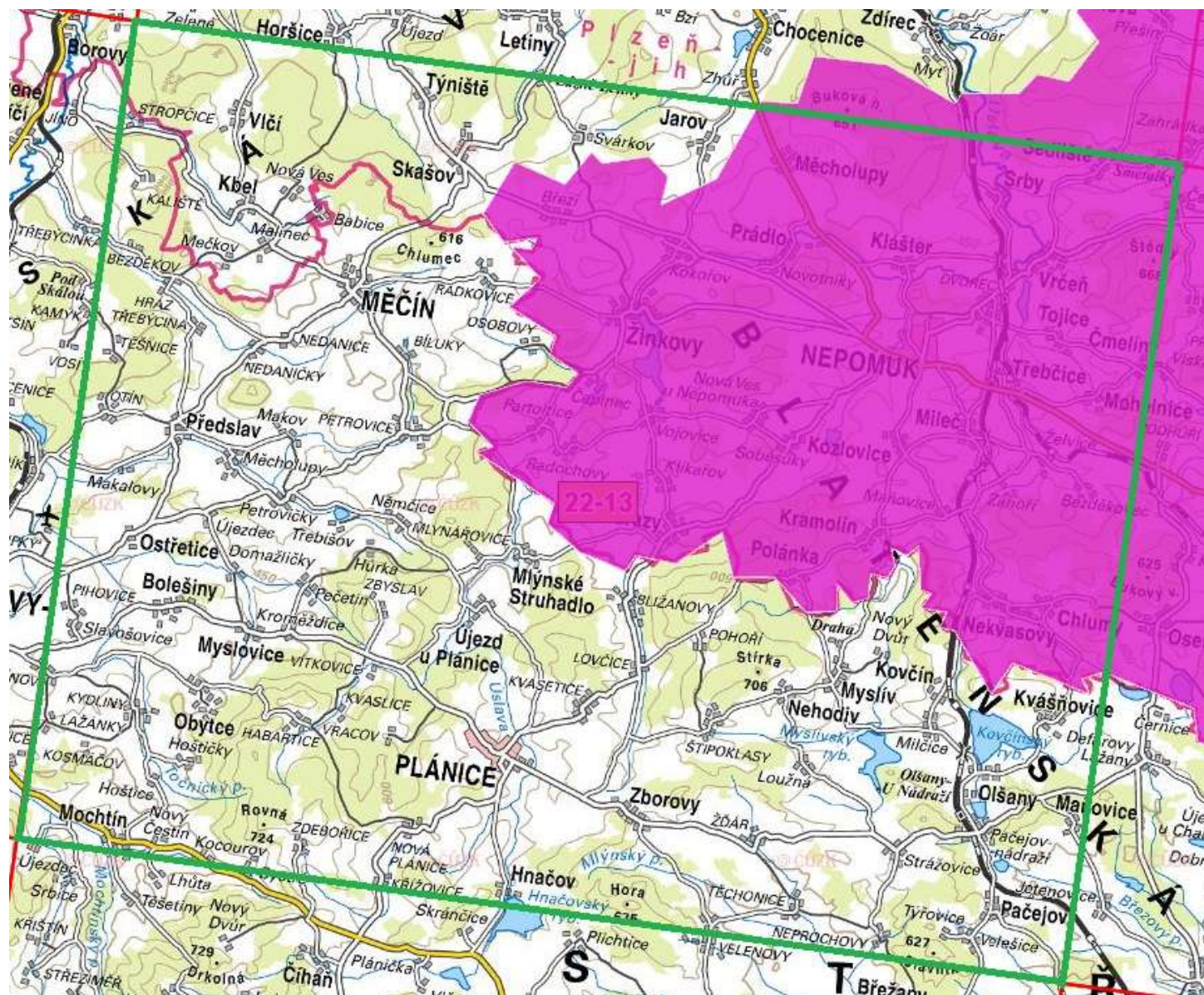
ZM 2213 03 - 04/2017

Přílohy:

1. Vyznačené území aktualizace ZABAGED® ZM 22 - 13
2. Seznam obcí, jejichž celé nebo část území spadá do vymezeného prostoru aktualizace

  
RNDr. Jana Pressová  
vedoucí Odboru ZABAGED

Příloha 1: Vyznačené území aktualizace ZABAGED® ZM 22 – 13



**Příloha 2:** Seznam obcí, jejichž celé nebo část území spadá do vymezeného prostoru aktualizace

<b>Mapový list</b>	<b>Obec</b>	<b>Typ obce</b>	<b>ORP</b>
2213	Měcholupy	Obec	Nepomuk
2213	Kozlovice	Obec	Nepomuk
2213	Chlumy	Obec	Nepomuk
2213	Srby	Obec	Nepomuk
2213	Sedliště	Obec	Nepomuk
2213	Polánka	Obec	Nepomuk
2213	Čížkov	Obec	Nepomuk
2213	Kasejovice	Město	Nepomuk
2213	Klášter	Obec	Nepomuk
2213	Kramolín	Obec	Nepomuk
2213	Mileč	Obec	Nepomuk
2213	Mohelnice	Obec	Nepomuk
2213	Nekvasovy	Obec	Nepomuk
2213	Nepomuk	Město	Nepomuk
2213	Neurazy	Obec	Nepomuk
2213	Oselce	Obec	Nepomuk
2213	Prádlo	Obec	Nepomuk
2213	Vrčeň	Obec	Nepomuk
2213	Žinkovy	Městys	Nepomuk
2213	Čmelíny	Obec	Nepomuk
2213	Třebčice	Obec	Nepomuk
2213	Tojice	Obec	Nepomuk